

選手は試合当日までに一読してください

2021年【第52回市民体育祭兼草加市テニス選手権大会】開催要項

《大会役員》

大会会長 宇田川 剛

トーナメント・ディレクター 酒井 祐輔

レフェリー 末宗 陽一、藤波 由美子、加藤 憲一、川島 清史、庄司 裕之、

須嶋 義夫、菅原 大輔、並木 克広、平塚 幸二、大野 美香、田川 緑、吉原 章哲、

吉原 美保、谷 亜矢子、佐藤 喜紀、鈴木 俊介

無断で変更することがありますので、試合直前で再確認願います。

大会ドローは各自 HP からDLしてご持参下さい。当方では用意しません。

《COVID-19 感染防止に関する注意事項》

1.大会当日、過去14日以内に政府から入国制限、入国後の観察期間を必要とされている国・地域等への渡航又は当該在住者との濃厚接触(家族他)がある場合は参加することは出来ません。

2.大会は無観客で行いますので、選手・役員以外は会場内に入ることは出来ません。

3.そうか公園では会場内への入場はEコートとFコート間のそうか公園側の入口のみとし、退出についてはクラブハウス側からも可とします。



4.会場内では、プレー中を除き、必ずマスクを着用してください。着用していない場合は役員から注意させていただきます。

5.割り当てられたコート以外への移動は控えてください。

6.待機中は2m以上のソーシャル・ディスタンスを心掛けてください。

7.当日の試合が終了した選手は速やかに退出して下さい。**終了後の観戦は厳禁とします。**

8.プレー中のタッチ、プレー後の握手は禁止します。

9.今大会は試合結果表を使用しません。勝者は結果を口頭で種目リーダー、もしくは担当役員に報告してください。

10.今回は特別の状況下での開催となりますので、必要に応じて感染防止対策を講じながら進めてまいります。参加される皆様のご理解ご協力の程、よろしくお願い致します。

《試合規則及び注意事項》

フットフォールトをなくしましょう。

1.セルフジャッジ。

2.試合方法は、**セミアド1セットマッチ(6-6タイブレーク)**

今回は、初戦敗退者については敗者戦を行います。但し、**敗者戦についてはノーアド、6ゲーム先取、セットボール**とします。

3.試合前の練習は片側2本、計4本のサービスのみ。

4.種目ごとに試合を進行しますので種目リーダー(各ドロ-の赤字の選手)、担当役員の指示に従って下さい。

5.雨天等の場合でも、必ず本人が指定された会場にて所定の時刻に受付をし、確認を受けて下さい。その後は本部の指示に従うこと。電話は受け付けません。尚、確認を受けていない場合は、予備日開催の場合出場資格を失うことがあります。

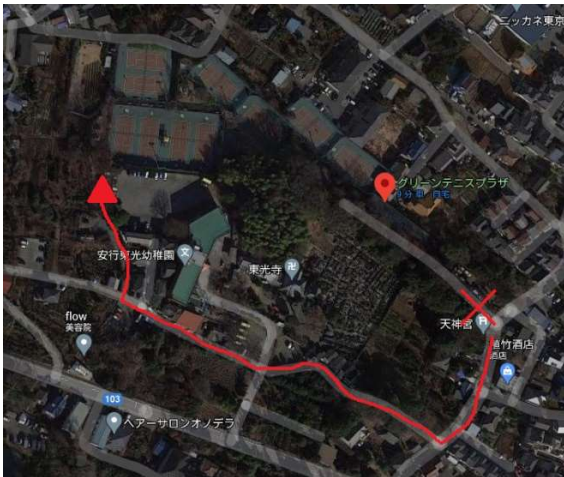
6.受付を締切時間の30分前より開始しますので集中しないで順次、済ませてください。

7.申込者の変更はできません。変更して出場した場合、両者に罰則が課せられます。

8.会場へはなるべく自転車、公共交通機関等で車の利用は避けて下さい。駐車場が満車等利用できない場合があり、それを理由とした遅刻は認められません。

【GTP 駐車場について】

正面入口の駐車場はスクール生優先のため使用できません。左手から回って、裏口からの駐車場を必ず使用してください。



裏口の駐車場は非常に手狭になっており、乗り合わせ、自転車利用に極力ご協力下さい。

【吉町コート駐車場について】

① ゲートのオープンは9時になりますのでその前にゲート前、周辺道路で待機することを禁止します。

② 周辺商業施設の駐車場への駐車は禁止します。

③ 駐車可能台数に限りがありますので試合(敗者戦も含む)が終了したら早目の退場をお願いします。

※以上のことが守れない場合には次回より車での来場を全員不可とすることもありますので、ご理解の程、お願いします。

9.ゴミは全て(空き缶も)持ち帰ること。会場には原則ゴミ箱は有りません。(ゴミ箱は使用不可)

10.連続して試合となることがありますが、**休憩は最大5分間**とします。また、自分の試合の順番を把握して、いつでも入れる状態で待機してください。

11.表彰対象

種目	エントリー数	表彰対象
G1 男子複	15	優勝、準優勝、第三位(決定戦あり)
G2 男子複	12×2	優勝、準優勝(各グループ毎)
45男子複	17	優勝、準優勝、ベスト4
55男子複	5	優勝
60男子複	5	優勝
G1 男子単	21	優勝、準優勝、ベスト4
G2 男子単	13×2	優勝、準優勝(各グループ毎)
45男子単	24	優勝、準優勝、ベスト4
55男子単	15	優勝、準優勝、第三位(決定戦あり)
60男子単	9	優勝、準優勝
G1 女子複	15	優勝、準優勝、第三位(決定戦あり)
G2 女子複	12+11	優勝、準優勝(各グループ毎)
45女子複	19	優勝、準優勝、ベスト4
G1 女子単	7	優勝、準優勝
G2 女子単	16	優勝、準優勝
45女子単	6	優勝、準優勝

表彰者にはクオカードを贈呈致します。

《セルフジャッジの試合における選手の主な注意点》

- 1.対戦相手、試合方法(1セット、タイブレ、ジュース有 or ノーアド等)互いに確認する。
- 2.サーバーはサーブを行う前に、相手に聞こえるようスコアをアナウンスする。レシーバーは確認できない時は、アナウンスを要求する。
- 3.ネットより自分の側のコートについての判定とコールを速やかに行う。確かな判定ができない場合は、ボールはグッドと見做さなければならない。
- 4.インプレー中に妨害が起こった場合は、「レット」とコールしプレーをやり直す。
- 5.次の場合は、ロービングアンパイア(当番役員)に申し出ることができる。 ①相手選手の言動、コール、フットフォールト等に疑問、不服があるとき。 ②プレーヤー同士では解決できない問題が生じたとき。 ③コーチング
- 6.試合終了後、勝者は速やかに種目リーダー又は担当役員に試合結果を口頭にて報告し、使用球を返却する。

《会場・受付時間》

コート(サーフェース)	そうか公園(オムニ)	GTP・グリーンテニスプラザ(ハード)
ダブルス 4/4(日) 予備日 5/9(日)	・締切時間 07:50、会場への入場 08:00 から G1 男子複 15 ペア(全員)、 G2 男子複 A・B 24 ペア(全員)、 45 男子複 17 ペア(全員) ・締切時間 11:00、会場への入場 11:00 から 60 男子複 5 ペア(全員) ・締切時間 14:00、会場への入場 14:00 から(予定) 55 男子複 5 ペア(全員)、G1 女子複 15 ペア(全員)、 G2 女子複 B 11 ペア(全員)	・締切時間 07:50、会場への入場 07:20 から G2 女子複 A 12 ペア(全員) ・締切時間 11:30、会場への入場 11:00 から 45 女子複 19 ペア(全員)
当番役員	07:00～終了 ◎川島、菅原、庄司、鈴木	07:00～終了 ◎酒井、藤波、谷
シングルス 4/11(日) 予備日 5/9(日)	・締切時間 07:50、会場への入場 08:00 から G1 男子単 21 名(全員)、45 男子単 24 名(全員) ・締切時間 10:30、会場への入場 10:30 から 45 女子単 6 名(全員) ・締切時間 14:00、会場への入場 14:00 から(予定) G2 男子単 A・B 26 名(全員)、G2 女子 16 名(全員)	・締切時間 07:50、会場への入場 07:20 から G1 女子単 7 名(全員)、60 男子単 9 名(全員) ・締切時間 12:00、会場への入場 11:30 から 55 男子単 15 名(全員)
当番役員	07:00～終了 ◎大野、吉原美、鈴木、佐藤	07:00～終了 ◎藤波、田川、吉原章

役員◎:会場責任者